

## Opgave 3

### Kind van de rekening?

uit een krant (2010):

De kinderopvang in Nederland wordt duurder. De overheid heeft besloten om tot 2015 fors te bezuinigen op kinderopvangsubsidies. Werkende ouders met kinderen in de formele opvang gaan vanaf 2011 veel meer betalen. Bestuurslid Wouters van de brancheorganisatie voor kinderopvang vindt dit een slecht plan. Hij beweert: "Het subsidiëren van kinderopvang is ook buiten mijn eigen branche goed voor de arbeidsmarkt in Nederland."

2p 10 Leg de bewering van Wouters uit.

Tot 2005 is de subsidie van de overheid gericht op de aanbodzijde van de markt voor formele kinderopvang: kinderdagverblijven, gastouders en scholen ontvangen een subsidie waardoor het gemiddelde uurtarief (de 'prijs') kan dalen. Informele kinderopvang via familie, bekenden of vrijwilligers wordt niet gesubsidieerd.

*Gebruik bron 5 bij de vragen 11 en 12.*

2p 11 Welke grafiek geeft de markt voor formele kinderopvang tot 2005 juist weer?

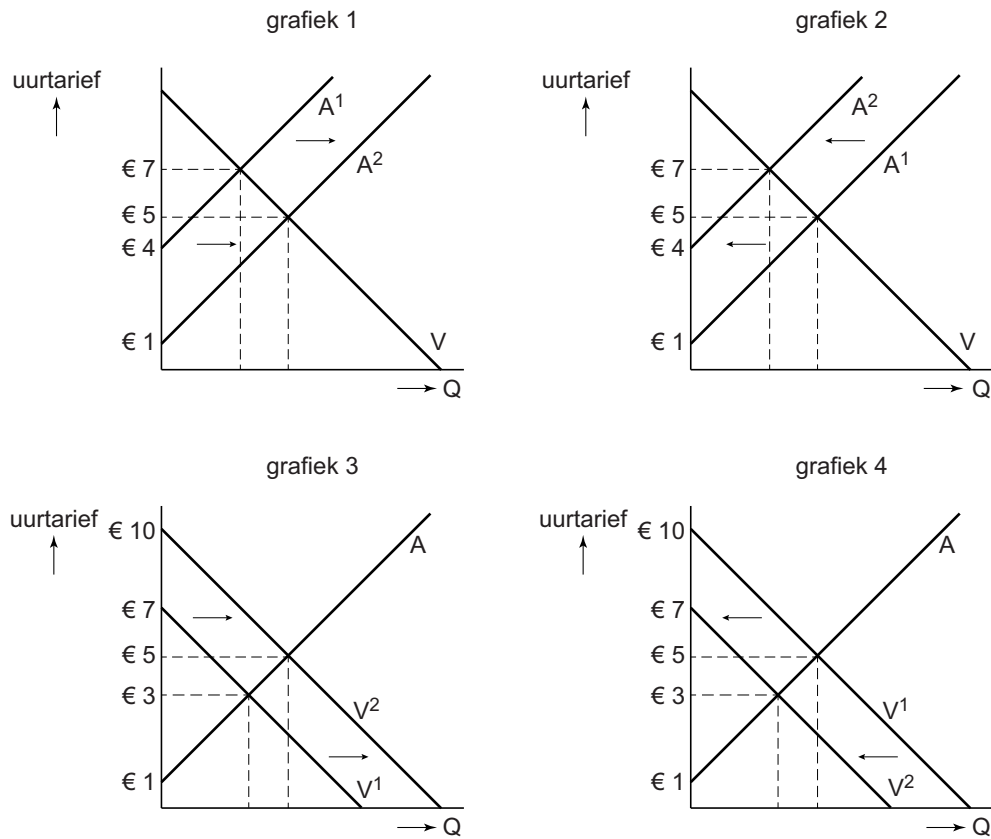
2p 12 Leg uit waardoor de verandering van het uurtarief per kinderopvangplaats kleiner is dan het bedrag van de subsidie per kinderopvangplaats.

In 2005 verandert de overheid dit subsidiebeleid. Niet langer ontvangen de aanbieders de subsidie, maar de vragers. Ouders kunnen subsidie ontvangen als ze hun kind(eren) inschrijven voor een plaats in de formele opvang. Hierdoor neemt de vraag naar plaatsen in de formele kinderdagopvang fors toe. Er ontstaan lange wachtlijsten omdat het aanbod de toenemende vraag op korte termijn niet kan opvangen. Deze wachtlijsten leiden tot een te snelle, ongereguleerde groei van nieuwe kinderopvangplaatsen. Ouders hebben onvoldoende zicht op de kwaliteit van de nieuwe aanbieders. Een econome noemt dit een vorm van informatieasymmetrie.

2p 13 Geef een verklaring waarom de formele kinderopvang de toenemende vraag op korte termijn niet kon opvangen.

2p 14 Leg uit op welke manier de overheid het beschreven probleem van informatieasymmetrie kan verkleinen.

**bron 5 de markt van formele kinderopvang in Nederland:  
situatie tot 2005**



Q = aantal kinderopvangplaatsen

V = vraag

A = aanbod

V<sup>1</sup> = vraag zonder subsidie

A<sup>1</sup> = aanbod zonder subsidie

V<sup>2</sup> = vraag met subsidie

A<sup>2</sup> = aanbod met subsidie